

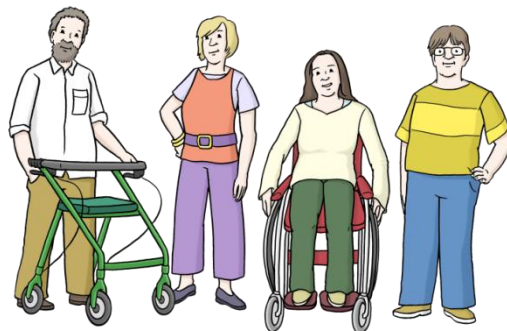
Kostenlose Post-Karten zum Thema Inklusion

Text in Leichter Sprache



Inklusion bedeutet:

Alle Menschen gehören dazu
und können überall mitmachen.
Menschen mit Behinderung
genauso wie Menschen ohne Behinderung.



Was bedeutet das im Alltag?

Darauf wollen wir mit den Post-Karten aufmerksam machen.

Die Fotos auf den Post-Karten sind ausgewählt worden.

Beim Foto-Wettbewerb: **Selbstbestimmt! Was heißt hier Inklusion?**

Die Fotos zeigen:

- Wie lassen sich Hindernisse überwinden?
- Wie kann man überall mitmachen – auch mit einer Behinderung?
- Was bedeutet Inklusion im Alltag?

Am 5. Mai ist wieder der **Europäische Protest-Tag**
zur **Gleichstellung von Menschen mit Behinderung**.

Deshalb können Sie **ab sofort**
diese Post-Karten bei uns bestellen.

Kostenlos.

Es gibt diese 5 Post-Karten:

1.

Zusammen genießen.

Das ist Inklusion.

Das Foto ist von Benjamin Schmidt.



2.

Zusammen feiern.

Das ist Inklusion.

Das Foto ist von Nina Biallas.



3.

Zusammen auftreten.

Das ist Inklusion.

Das Foto ist von Alexander Sperl.



4.

Zusammen laufen.

Das ist Inklusion.

Das Foto ist von Kristin Knüpfer.



5.

Zusammen lachen.

Das ist Inklusion.

Das Foto ist von Amelie Denk.



Es gibt die gleichen Bilder auch als **Plakate**.

Die Plakate sind etwa 42 x 60 cm (Zenti-Meter) groß.

Möchten Sie Post-Karten bestellen? Oder Plakate? Oder beides?

Dann melden Sie sich bei uns:

Sagen Sie uns:

Welche und wie viele Post-Karten oder Plakate möchten Sie haben?

Wir schicken Ihnen dann die gewünschten Sachen zu.

Es kostet nichts.



Kontakt:

Koordinierungs-Büro

zur Umsetzung der UN-Behinderten-Rechts-Konvention

Telefon: 0 89 – 233 – 2 19 83

E-Mail: inklusion.soz@muenchen.de



Oder Sie schreiben uns:

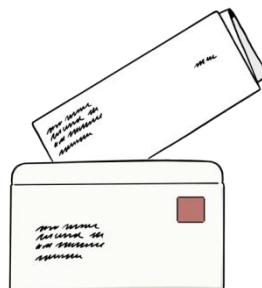
Landeshauptstadt München

Koordinierungs-Büro

zur Umsetzung der UN-BRK

Burgstraße 4

80331 München



Die Post-Karten können Sie auch hier kostenlos mitnehmen:

In vielen Cafés, Bars, Restaurants und Wirts-Häusern in München.

Die Karten-Ständer finden Sie meist **am Eingang oder bei den Toiletten**.

Die Karten gibt es dort bis zum 12. Mai 2022.

Die Fotos gehören zu unserer Ausstellung:

Selbstbestimmt! Was heißt hier Inklusion?

Die Ausstellung kann man kostenlos ausleihen oder buchen.

Mehr Informationen gibt es hier: [Bitte anklicken](#)



Text in Leichter Sprache geprüft von Menschen mit Lern-Schwierigkeiten:

www.einfachverstehen.de

Mitglied im Netzwerk Leichte Sprache

Bilder: © Lebenshilfe für Menschen mit geistiger Behinderung Bremen e.V.,

Zeichner Stefan Albers, Atelier Fleetinsel, 2013

Foto von der Ausstellung: Michael Nagy, Landeshauptstadt München

Leichte-Sprache-Zeichen: © Inclusion Europe

